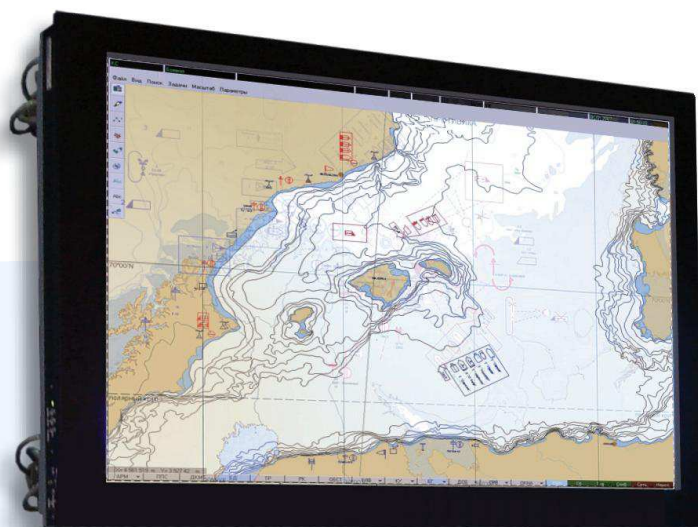


## ЭКРАН ЭЛЕКТРОННЫЙ ПЛОСКИЙ ГРУППОВОГО ИСПОЛЬЗОВАНИЯ (ЭГИ)



ЭГИ

### НАЗНАЧЕНИЕ

Предназначен для отображения информации в ходе управления и принятия решения, выдачи управляющих воздействий, контроля исполнения принятых решений и анализа информации по текущим и прогнозируемым процессам.

### ОСНОВНЫЕ ФУНКЦИИ И ТЕХНИЧЕСКИЕ ХАРАКТЕРИСТИКИ

- Отображение сигналов оповещения.
- Визуализация выдачи приказов, контроля их доведения.
- Отображение справочной информации и результатов решения информационно-расчетных задач.

### ЭГИ МОЖЕТ ЭКСПЛУАТИРОВАТЬСЯ В РАЗЛИЧНЫХ КЛИМАТИЧЕСКИХ УСЛОВИЯХ

ПАРАМЕТРЫ	ЗНАЧЕНИЕ
Диагональ экрана, дюйм/см	52/132
Вариант установки	амортизаторы
Яркость свечения экрана в белом цвете, кд/м, не менее	400
Контрастность, не менее	1300 : 1
Угол обзора: - в вертикальной плоскости, град., не менее - в горизонтальной плоскости, град., не менее	± 88 ± 88
Разрешение, пикселей	1920 x 1080
Интерфейсы информационного входа	VGA DVI-D Composite
Напряжение питания, В/Гц	220/50
Потребляемая мощность, Вт, не более	280
Время наработки на отказ, ч.	30 000
Температура окружающей среды, °С - рабочая - предельная	от 0 до +40 от -20 до +70
Относительная влажность воздуха при температуре 35 °С, %	98
Габариты, Ш x В x Г, мм	1300 x 800 x 162,5
Вес, кг	60